



AS MENTOR

COACHING COURSE BY AS COMPANY



# РАЗБОР КАРТРИДЖЕЙ BY AS И STRONG

автор АНАСТАСИЯ МИЩЕНКО

Техника и аппарат играют решающую роль в перманентном макияже

А вот неправильно подобранная игла к той или иной коже, может привести к неудовлетворительному результату даже у опытных мастеров

# ВНЕШНЕЕ СТРОЕНИЕ КАРТРИДЖА BY AS И STRONG



## КОРПУС

Выполнен из высокопрочного медицинского пластика.

## НОСИК ИГЛЫ by AS

Узкий, изящный.

Не скошен, имеет прямой срез, что даёт дополнительный контроль подачи пигмента на рабочую поверхность.

## НОСИК ИГЛЫ STRONG

Узкий, изящный.

Тонкий и изящный.

Имеет скошенный срез, позволяет больше пигмента вносить в кожу, меньше расходовать.

BY AS



STRONG



BY AS

## РЕЗИНОВЫЙ БАНДАЖ

При работе необходимо контролировать, чтобы отверстие в биндаже соответствовало окошку модуля иглы для обеспечения циркуляции воздуха



## ОКОШКО МОДУЛЯ

Если окошко будет закрытым, подача пигмента станет нестабильной

Пигмент перестанет стекать по копыю или же начнет струйно брызгать из-за создавшегося вакуума

BY AS



STRONG



## ИГЛОТОЛКАТЕЛЬ

Аппарат бьет на иглотолкатель возвратно-поступательными движениями в зависимости от эксцентрика:

- длинноход
- гибрид
- короткоход

Соответственно, сила иглы всегда больше на длинноходе, на короткоходе она мягче





Короткий ход  
1.2–2.8 мм



Средний ход  
2.8–3.5 мм

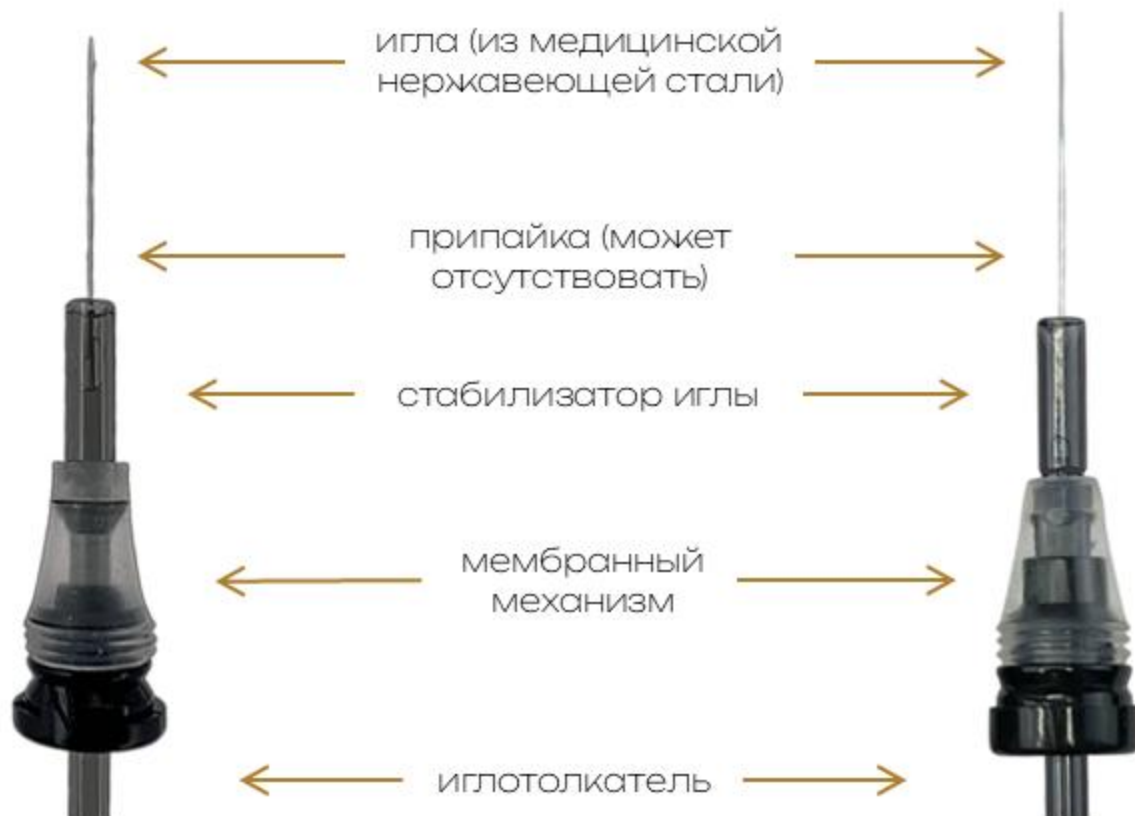


Длинный ход  
3.5–4.5 мм

# ВНУТРЕННЕЕ СТРОЕНИЕ КАРТРИДЖА BY AS И STRONG

BY AS

STRONG



BY AS

STRONG

# ПРИПАЙКА

Припайка обеспечивает максимальный контроль и точность прокола иглы



BY AS



STRONG



## МЕМБРАНА

У картриджей by AS мембраны — мягкие, что совершенно исключает травматизацию рабочей поверхности

У картриджей STRONG мембраны жесткие, что дает ей преимущественно четкий прокол



## МЕМБРАННЫЙ МЕХАНИЗМ

Уникальная стабилизация внутри картриджа позволяет полностью избежать люфта иглы

## СИЛИКОНОВАЯ ПРОКЛАДКА

в мембране служит барьером от попадания биологической жидкости с красящим веществом в аппарат

BY AS



STRONG



## МАРКИРОВКА ИГЛ

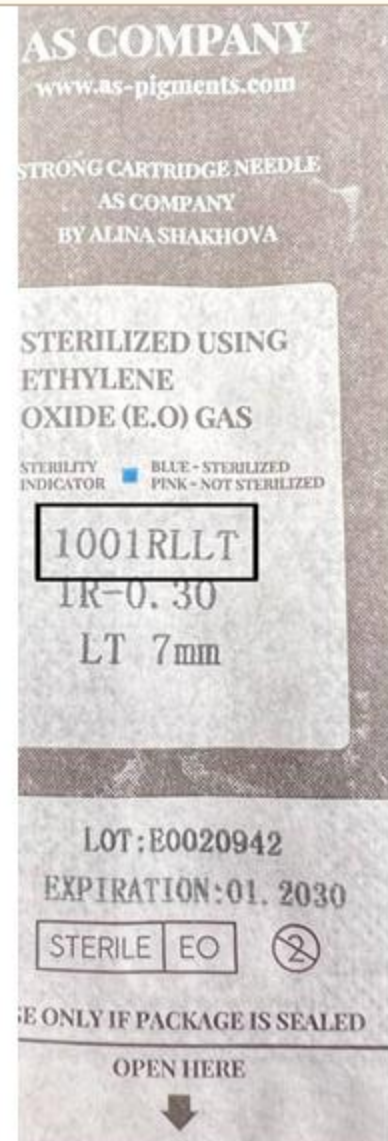
# 10 / 01 RL LT

**10** — диаметр иглы

**01** — количество игл в спайке

**RL** — конфигурация иглы

**LT** — тип заточки



# ДИАМЕТРЫ ИГЛ

Самые популярные диаметры от 0,25 до 0,35 мм. Чем больше диаметр — тем крупнее пиксель.

**ø08**  
25 мм

Для работы на контуре губ  
и для прорисовки волосков.



**ø10**  
30 мм

Для прокраса губ, бровей  
и для стрелки с растушевкой.



**ø12**  
35 мм

Для прокраса губ, бровей  
и для стрелки с растушевкой.



Чем шире диаметр — тем больше сопротивление с кожей. Соответственно, чем тоньше игла — тем быстрее она проходит сквозь ткань, совершая прокол.

## 08–25 мм

имеет держак, игла создает максимально чистую линию. Идеальна для контура губ, создает максимально натуральный волосок.

25 диаметр оставляет лунку маленькую. Рисунок похож на еле заметную точку.

Пигмент погружается глубже. Нужно контролировать свой пиксель, работать без нажимов, есть вероятность для новичков заглубиться данной иглой.

## 08–25 мм

игла не такая гибкая, хорошо создаёт рисунок и не имеет сопротивления.

Можно использовать как для контура, так и на прокрасах любой зоны.

## 08–25 мм

при этом диаметре лунка крупнее, больше пигмента попадет в кожу, соответственно, прокрас происходит намного быстрее.

Пигмент ложится в более верхние слои эпидермиса.

# КОНФИГУРАЦИЯ ИГЛ

## Round Liner (RL)

создающая линию



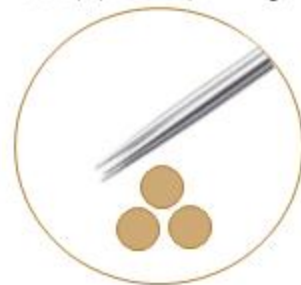
Идеально для контура



Иглы сведены в единый пучок

## Round Shader (RS)

создающая пучок



Иглы не пересекаются, идеальны для тушевки на бровях

Плотно припаяны к державу

# ЗАТОЧКА ИГЛ

Определяет насколько игла острая

## LT (LONG TAPER)

острая заточка



## LT—T (LONG TAPER TEXTURED)

острая



## MT (MEDIUM TAPER)

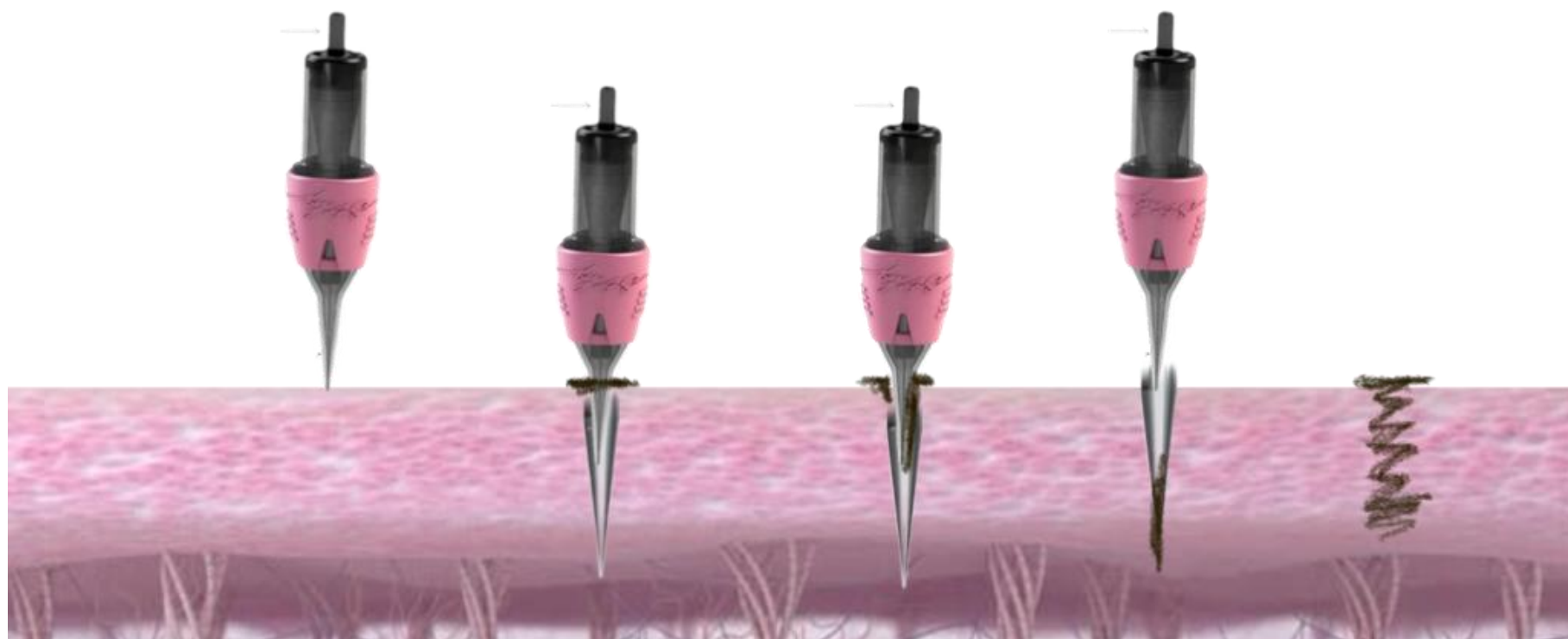
средняя заточка



Размеры отпечатка игл одного диаметра, но разной заточки при одинаковой глубине погружения в кожу



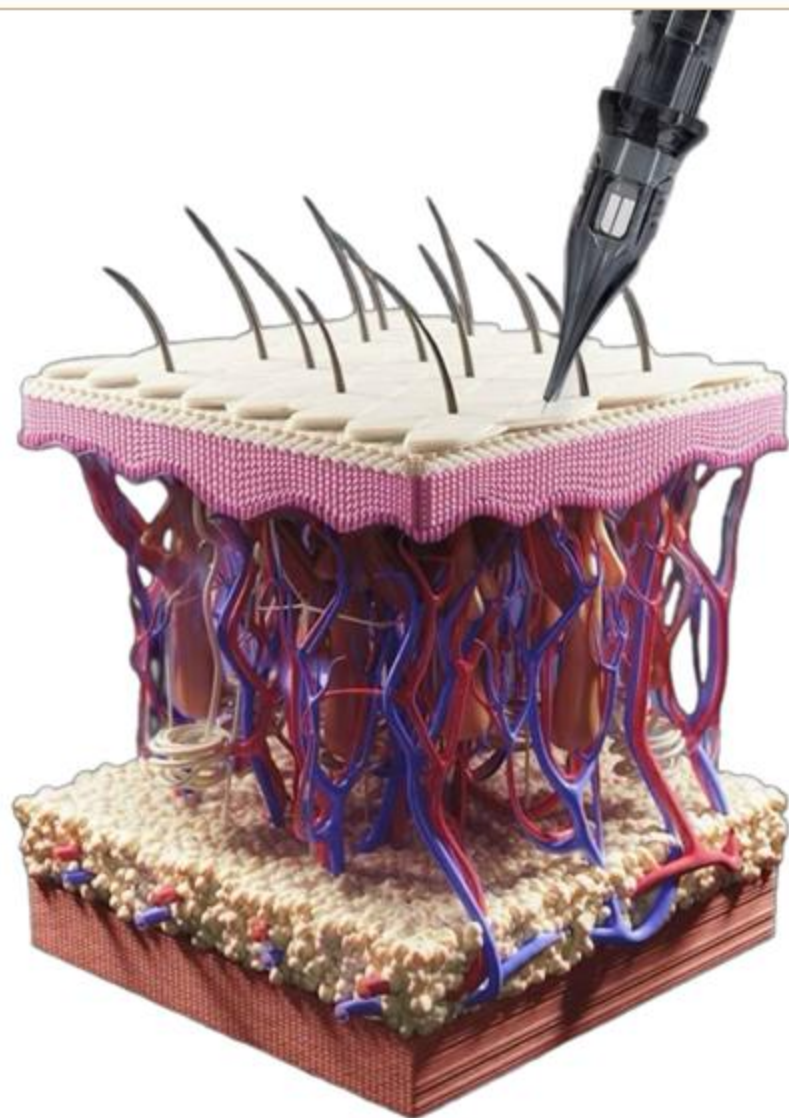
# КАК ПИГМЕНТ ПОПАДАЕТ В КОЖУ



Игла проникает в кожу, оставляя лунку, а красящее вещество, скатываясь по копыю иглы, по закону вакуума заполняет ее

ВАЖНЫЙ НЮАНС:

**КАЖДАЯ КОЖА ИМЕЕТ  
СВОЕ ЗВУЧАНИЕ  
ВО ВРЕМЯ РАБОТЫ**



Картинка взята из интернета, приложение «Pinterest»

Разработано амбассадором AS COMPANY Анастасией Мищенко

# КАК ПОДОБРАТЬ ИГЛУ?

## 1. Определяем тип кожи лица клиента

Нормальная

Нет ощущения стянутости и жирности



Сухая

Есть ощущения стянутости, шелушения



Жирная

Ощущение жирности; ярко выражены поры, себум и гиперкератоз



Комбинированная

Жирность Т-зоны; нормальные



Чувствительная

Покраснения, сухость, раздражения, гиперемия и куперозность



## 2. Находим в таблице иглу в соответствии с возрастом и типом кожи клиента

	Нормальная	Сухая	Жирная	Комбинированная	Чувствительная
18+	1 RLLT - 0.25e 1 RLLT - 0.30e	1 RLLT - 0.25e 1 RLLT - 0.30e	1 RLLT - 0.25e 1 RLLT - 0.30e	1 RLLT - 0.25e 1 RLLT - 0.30e 1 RLMT - 0.25e	1 RLLT - 0.25e 1 RLLT - 0.30e
30+	1 RLLT - 0.25e 1 RLLT - 0.30e 1 RLLT - 0.35e	1 RLLT - 0.25e 1 RLLT - 0.30e 1 RLLT - 0.35e	1 RLLT - 0.30e 1 RLMT - 0.30e	1 RLLT - 0.25e 1 RLLT - 0.30e 1 RLMT - 0.25e	1 RLLT - 0.30e 1 RLMT - 0.30e
50+	1 RLLT - 0.30e 1 RLLT - 0.35e 1 RLMT - 0.30e 1 RLMT - 0.35e	1 RLLT - 0.30e 1 RLLT - 0.35e 1 RLMT - 0.30e 1 RLMT - 0.35e	1 RLLT - 0.35e 1 RLMT - 0.30e	1 RLLT - 0.30e 1 RLLT - 0.35e 1 RLMT - 0.30e	1 RLLT - 0.35e 1 RLMT - 0.30e

\*Выбирая иглу не забывайте о ремарках кожи

# ГУБЫ



# БРОВИ В ТЕНЕВОЙ ТЕХНИКЕ



# СТРЕЛКА С РАСТУШЕВКОЙ



**«У тебя Всё отлично получается!  
Ты там, где надо. Не сдавайся. Доведи  
дело до конца в удобном для себя темпе.  
Не нужно работать через силу, просто  
делай один маленький шаг каждый день  
и однажды ты окажешься там, где мечтал!»**

Благодарю за просмотр презентации  
Рада быть еще более полезной для Вас



ПЕРМАНЕНТ ОБУЧЕНИЕ АМИЛЛИ СТАВРОПОЛЬ

МИЩЕНКО АНАСТАСИЯ

- Организатор @vip\_cluster
- Руководитель @amilli\_prof
- Амбассадор @as.pigments.ru
- СКОРО @reforma\_pm
- Куратор НИТЧ 4
- Наш сайт amilli.ru



ПОДПИШИСЬ